

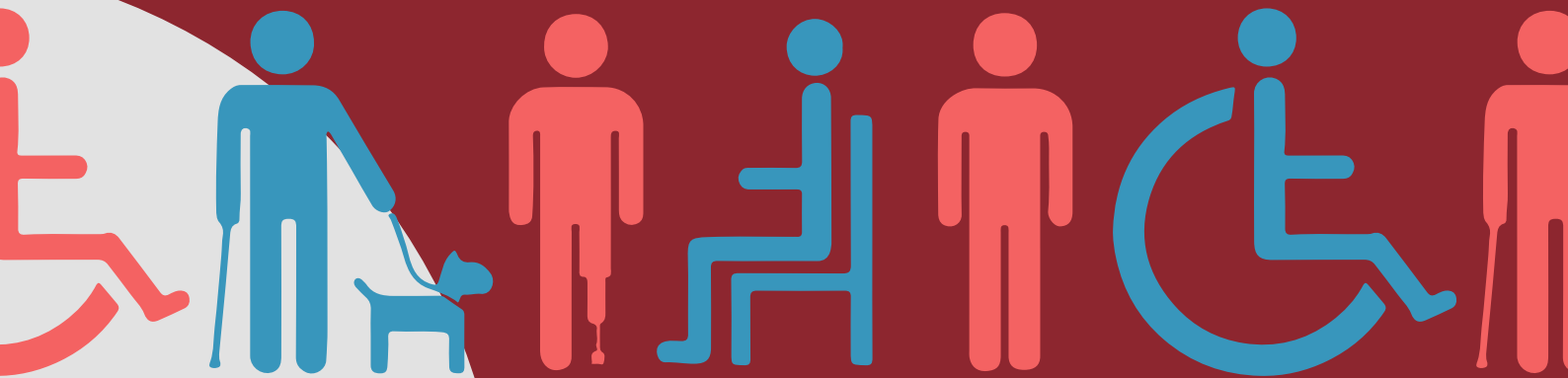


# KUONGFU ABILE

DAL 1977 LA PRIMA SCUOLA  
DI WUSHU EUROPEA

**GINNASTICHE CINESI  
E ARTI MARZIALI:**

- per le persone con disabilità
- per chi soffre di un disagio
- per chi ha difficoltà ad integrarsi



progetto realizzato dalla  
Scuola del Fiume C.S.W.I. a.s.d.  
con il contributo del Comune di Scandicci

[scuoladelfiume.it](http://scuoladelfiume.it)



# KUNGFU ABILE

Il progetto ha la finalità di aprire il wushu kungfu e le ginnastiche cinesi ai cittadini con disabilità psicofisiche o con disagi relazionali anche dovuti a difficoltà di integrazione.

Fra le caratteristiche del wushu kungfu e delle ginnastiche cinesi c'è un'ampia adattabilità, che permette la loro pratica anche a persone con delle limitazioni motorie e/o psichiche.

Viene promossa l'integrazione e l'aiuto solidale attraverso l'inserimento in gruppi o classi di pratica. Gli esercizi vengono adattati allo scopo di imparare ad utilizzare proficuamente le proprie capacità: "faccio al meglio ciò che posso".

Fra gli obiettivi, quello di valorizzare le capacità di ciascuno e permettergli di esprimerle; di facilitarlo nel seguire un percorso e di aiutarlo nel perseguimento di un risultato.

Le persone che sono interessate, dopo un colloquio e una valutazione, vengono indirizzate verso quelle attività ritenute idonee per le loro capacità ed eventualmente supportate da un insegnante qualora si ritenesse necessario.

Il progetto avrà durata da settembre a dicembre 2024. Chi fosse interessato può contattare la Scuola del fiume CSWI tramite:

- telefono: fisso 055 740 121 - mobile 370 372 3562
- email. [info@scuoladelfiume.it](mailto:info@scuoladelfiume.it) - [segreteria@scuoladelfiume.it](mailto:segreteria@scuoladelfiume.it)
- presso la sede: in piazza Nenni, 7 a Vingone (Scandicci)

